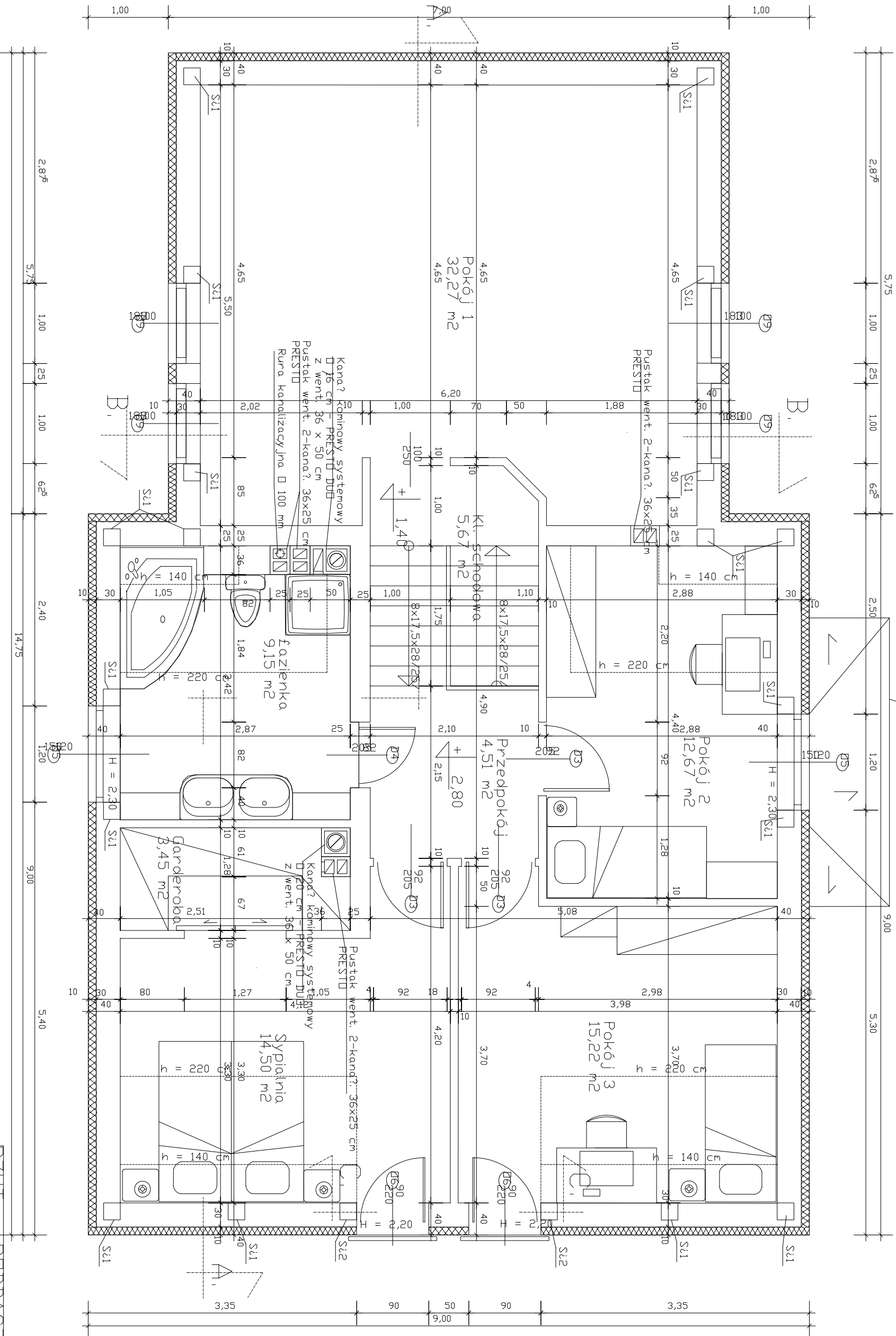


Szczegóły wykonania daszku nad wejściami - rys. nr 10



H - wysokość górna okna od podłogi

<b>RZUT</b>		<b>PODDASZA</b>	
Temat:	Projekt budowlany budynku mieszkalnego	Projekt budowlany budynku mieszkalnego	rys.
Lokalizacja:	wolnostojącego typu "A2", ul. Jaworze 1239/	Gmina Jaworze	gm. k. t. Jaworze
Investor:	"KABA" Przedsiębiorstwo Budowlane Janusza Pawłowski	43-392 Międzyrzecze Górne 407	
Autor opr.:			Skala 1:50